



GÎTE LE PRÉ AUX ETOILES - COLOMBIER-EN-BRIONNAIS - SUD BOURGOGNE



GÎTE LE PRÉ AUX ETOILES

Location de Vacances pour 6 personnes à Colombier-En-
Brionnais en Sud Bourgogne

<https://gitelepreauxetoiles.fr>



Le Pré aux Etoiles

☎ 33 (0)612351961

A Gîte Le Pré aux Etoiles - Colombier-En-
Brionnais - Sud Bourgogne : 580 Route des
Leurres LD Les Leurres 71800 COLOMBIER-EN-
BRIONNAIS





Gîte Le Pré aux Etoiles - Colombier-En-Brionnais - Sud Bourgogne



Maison



6

personnes



3

chambres



82

m²



Authentique corps de ferme traditionnel de caractère du 19ème siècle - soigneusement restauré - lové dans un cadre naturel d'exception, au creux d'un petit vallon en lisière de prairies & forêts, en toute bordure du ravissant carpodrome des Leurres (étang de pêche réputé pour les adeptes du « no-kill »). Splendide écrin de nature & verdure préservé, enchanteur et de toute beauté. Véritable petit coin de paradis sur terre. Charmant petit hameau résidentiel typique niché en pleine campagne. Calme et tranquillité absolus. Très bon confort. Chaleureux cachet campagnard contemporain. Douillet et cosy. Beaucoup de charme. Spacieux. Large double terrasse en gravier (ombragée & exposée). Agréable terrain clos de 1500m² aménagé avec soins et fleuri. Belle vue dégagée sur la campagne environnante (sans vis-à-vis aucun). Composition : Gîte duplex mitoyen à l'habitation du propriétaire (totalement indépendant) + un studio complet aménagé au sein d'une annexe indépendante (ancienne grange réhabilitée). Wifi. Chauffage électrique. Rdc : Séjour-cuisine-salon, wc indépendant. 1er étage : 2 chambres (2 lits 1 p. 90x190cm / lit 2 p. 140x190cm), salle d'eau (douche/Wc). En complément (tout proche) le studio "duplex" comprend en rdc un espace séjour avec kitchenette & coin repas + une salle d'eau privative (douche multi-jets/WC) et une chambre en mezzanine au 1er étage (lit 2 p. 140x190cm). Double terrasse privative. Terrain commun (1500m²). Parking privé. Commerces et services 12 km. Gares TGV : Mâcon Loché 55 km, Creusot 60 km.









Célibt photo - Sébastien Delam



Pièces et équipements

<i>Chambres</i>	Chambre(s): 3 Lit(s): 3 dont lit(s) 1 pers.: 2 dont lit(s) 2 pers.: 2	
<i>Salle de bains / Salle d'eau</i>	Salle de bains avec douche Sèche serviettes Salle(s) d'eau (avec douche): 2	Sèche cheveux
<i>WC</i>	WC: 3 WC privés	
<i>Cuisine</i>	Cuisine Appareil à raclette Combiné congélation Four à micro ondes Réfrigérateur	Kitchenette Four Lave vaisselle
<i>Autres pièces</i>	Séjour	Terrasse
<i>Media</i>	Câble / satellite Wifi	Télévision
<i>Autres équipements</i>	Lave linge privatif	Matériel de repassage
<i>Chauffage / AC</i>	Chauffage	
<i>Exterieur</i>	Barbecue Salon de jardin	Jardin privé Terrain clos
<i>Divers</i>		

Infos sur l'établissement

 <i>Communs</i>	A proximité propriétaire Habitation indépendante	Entrée indépendante
 <i>Activités</i>		
 <i>Réseaux</i>	Accès Internet	
 <i>Stationnement</i>	Parking privé	
 <i>Services</i>	Location de draps et/ou de linge	Nettoyage / ménage
 <i>Extérieurs</i>	Etang de pêche	

A savoir : conditions de la location

Arrivée	A partir de 17:00
Départ	Pour 10h00
Langue(s) parlée(s)	Français
Annulation/ Prépaiement/ Dépot de garantie	Dépôt de garantie 300€ Acompte 25% du séjour
Moyens de paiement	
Petit déjeuner	Néant
Ménage	50€
Draps et Linge de maison	Location draps 8€/lit Linge de toilette 8€/personne
Enfants et lits d'appoints	Lit bébé
Animaux domestiques	Les animaux ne sont pas admis.

Tarifs (au 23/01/26)

Gîte Le Pré aux Etoiles - Colombier-En-Brionnais - Sud Bourgogne

Tarifs en €:	Tarif 1 nuit en semaine (L, M, M, J, D)	Tarif 1 nuit en weekend (V ou S)	Tarif 2 nuits weekend (V+S)	Tarif 7 nuits semaine
--------------	--------------------------------------------	-------------------------------------	--------------------------------	-----------------------

Aucun tarif renseigné (contactez le propriétaire)

Mes recommandations

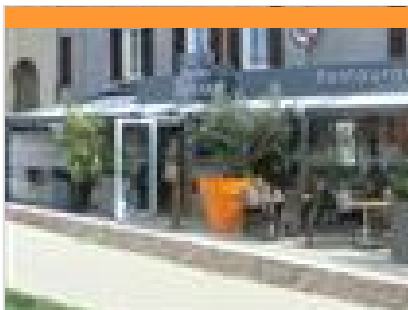
Les incontournables

Toutes les activités



OFFICE DE TOURISME SUD BRIONNAIS

WWW.TOURISME-SUDBRIONNAIS.FR



Restaurant La Belle Epoque

☎ 03 85 28 10 46

7, place des Fossés

💻 <https://www.labellepoque-71.fr/>

6.5 km

📍 LA CLAYETTE



1

Découvrez notre coin du plaisir en Saône-et-Loire ! Dégustez une cuisine savoureuse et raffinée en Saône-et-Loire ! Installé à La Clayette, notre restaurant La Belle Epoque vous accueille dans un espace convivial et chaleureux. Depuis 1999, notre personnel met tout en œuvre pour satisfaire parfaitement vos désirs culinaires. Forts d'une expérience de 32 ans, nos chefs cuisiniers vous proposent des menus délicieux à base de produits de saison. Venez découvrir notre carte spécialisée viande charolaise et profiter d'une cuisine singulière et exquise. Nous vous assurons que la maturation de la viande est faite par nous-mêmes. Que vous soyez particulier ou professionnel, notre équipe vous accompagne dans la préparation de vos repas de fêtes.



Etang des Leurres

☎ 03 85 24 82 84

Les Leurres

0.1 km

📍 COLOMBIER-EN-BRIONNAIS



1

Carpodrome. Pêche à la Roubaissienne. Tarifs : journée = 10 €. Sur réservation seulement. Carte en vente sur place.



Etang de Chassagne

☎ 03 85 70 61 87

Chassagne

3.6 km

📍 OUROUX-SOUS-LE-BOIS-SAINT-ETIENNE



2

Tarifs : 1/2 journée = 5.5€ / Journée = 7.5€ les 2 cannes. Carte en vente sur place.



Domaine de Passiflore

310 route de Lavaux

💻 <http://www.anes-bourgogne.com>

5.9 km

📍 DYO



3

Partez à la rencontre de 6 ânes randonneurs. Location d'ânes pour des randonnées pédestres d'une demi-journée, une journée ou plusieurs jours sur les circuits de balades vertes du Charolais-Brionnais.



Piscine

☎ 03 85 28 00 90

Route de Gibles

💻 <https://brionnaissudbourgogne.fr/>

6.3 km

📍 LA CLAYETTE



4

Piscine en plein air avec 3 bassins et un toboggan aquatique. Cours d'aquagym.

Mes recommandations (suite)

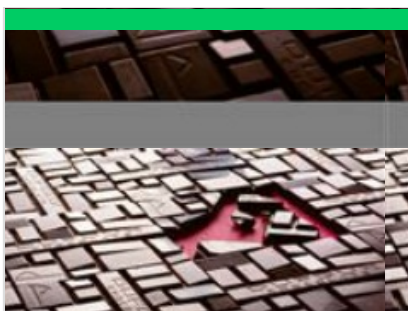
Les incontournables

Toutes les activités



OFFICE DE TOURISME SUD BRIONNAIS

WWW.TOURISME-SUDBRIONNAIS.FR



Chocolats Dufoux - Cours de chocolat

☎ 03 85 28 08 10

Pôle d'activités du charolais

🌐 <http://www.chocolatsdufoux.com>

10.7 km

📍 CHAROLLES



Faites découvrir à vos proches l'univers du chocolat à travers un atelier Dufoux. Tous les samedis matin, nous animons un cours où les participants apprennent quelques recettes, notamment celle du Conquistador, puis s'initient à la technique du trempage. Les élèves fabriquent des ganaches avec des ingrédients et le matériel de la chocolaterie et apprennent les gestes adéquats auprès du (ou des) chef qui encadre. La matinée atteint son apogée avec l'enrobage des fourrages, moment privilégié pour échanger ses impressions et partager quelques fous rires.



Piscine de plein air

☎ 03 85 88 36 03

Route de Viry

🌐 <https://www.legrandcharolais.fr/piscines>

11.1 km

📍 CHAROLLES



Venez profiter des deux bassins du site de Charolles : - un bassin sportif de 25 x 12.5 mètres (profondeur de 1.85m à 3.85m) - un bassin de 11 x 12.5 mètres (profondeur de 0.80m à 1.30m) L'équipement dispose d'un agréable espace extérieur ombragé avec une aire de jeux pour les enfants !



Circuit des Blancs

☎ 03 85 28 16 35

1.2 km



Au bourg, place de la bascule, prenez le départ par la RD193 en direction de Curbigny - La Clayette. A 250 m, "le Molard", continuez tout droit direction "les Leurres", à l'arrivée dans ce hameau tournez à droite, 400 m plus loin vous découvrez le magnifique étang des Leurres, carpodrome de renommée nationale. Tournez à gauche en longeant l'étang, et traversez le bois des Combes. A la sortie du bois, restez sur votre gauche. Au hameau "les Blancs" tournez à droite. Après avoir longé l'étang des Gorges Pierres, vous arrivez au bourg de Bois Sainte Marie où une visite de la magnifique église romane s'impose ! Tournez à droite en direction de "Sainte-Catherine" et "Les Rues", à l'entrée de ce hameau, vers la croix, restez sur votre droite, après avoir fait 500 m, au premier petit carrefour de chemins non goudronnés suivre tout droit. Un peu plus loin, traversez la route communale goudronnée n°5, continuez sur le



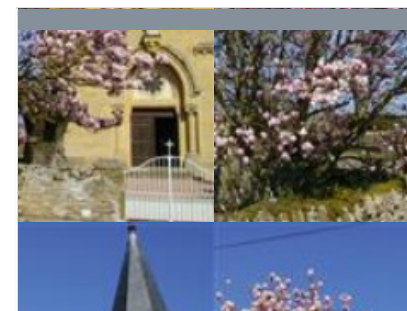
Circuit de la Barbarandière

☎ 03 85 28 16 35

1.2 km



Au bourg, place de la bascule, prenez le départ par la route communale en direction de Gibles / Bois-Sainte-Marie. A 200 m, tournez à gauche. Après avoir fait 50 m, tournez à droite dans le petit chemin. Arrivée "Le Pavillon", tournez à droite en direction "Place des Leurres". Vous longerez sur votre droite un lotissement d'une vingtaine de maisons. Arrivée en "Gratte Pied", continuez sur la longue ligne droite, traversez la forêt communale des "Bois-Dieu". A voir : à 50 m du chemin principal sur votre droite la fontaine Saint-Claude. Continuez, direction "Le Bois de la Barbarandière", puis "La Barbarandière", continuez le petit chemin bordé de prairies. Arrivée "Le Fourneau", ensuite sur la RD 25 tournez à droite pour rejoindre le bourg.



Circuit d'Ouroux

☎ 03 85 28 16 35

2.3 km



Le circuit débute devant l'église, remonte vers le hameau de La Croix, où se trouvent les maisons les plus anciennes d'Ouroux. Prenez Les Chalus, puis dans le hameau de Chassagne, sur votre gauche après le virage, vous pouvez admirer une tour, datant du XVI^e siècle, vestige d'un château. 500 m après l'étang de Chassagne, rejoignez le hameau du Rousset, belle vue sur le bocage charolais. Après avoir traversé la route départementale, vous empruntez un chemin qui est une ancienne voie de pèlerinage (Cluny - Varennes-l'Arconce), celui-ci vous mène jusqu'au hameau de Champeau. Longez ensuite sur votre droite, le bois de Fay jusqu'au hameau de Rache. Avant de revenir sur la route départementale, vous enjamberez le ruisseau de la Baise.



Circuit du Bocage

☎ 03 85 28 16 35

2.3 km
📍



4

Bienvenue au Bois Sainte Marie, place de la Grenette. Cette balade va vous faire découvrir notre charmant bocage. Sur votre gauche, l'église romane du XI^{ème} siècle dont vous pouvez découvrir l'architecture (ouverture en journée toute l'année) et sur votre droite la ruelle qui vous indique le début du parcours. Une fois sur la route départementale (ancienne route des remparts) vous apercevez les jardins de la maison de retraite dont l'accès est libre, et la mairie. Arrivés à Guillaume Père, prenez à droite. Face à vous, le village de Gibles avec en arrière plan le mont Saint Cyr culminant à 770 m. la Charnaie quittez la route goudronnée et remontez à Belvédère par un chemin qui vous permet de découvrir notre village, et à gauche la colline de Mont Brancher. Soyez prudents lorsque vous croiserez la route départementale. Au Sud on aperçoit la petite montagne de Dun et sa chapelle, et à la sortie du bois ce sont les monts du Morvan que l'on



Eglise romane de Bois-Sainte-Marie

Le Bourg

2.3 km
📍 BOIS-SAINTE-MARIE



1

Édifiée à la fin du XI^{ème} siècle, cette église est l'une des plus importantes du Brionnais. Ce monument a été littéralement sauvé de la ruine par une restauration au XIX^{ème} siècle. Il possède le seul déambulatoire du Brionnais, délimité par une jolie colonnade. Les chapiteaux de la nef, très expressifs, illustrent l'affrontement des forces du Bien et du Mal.



Chapelle de Saint-Prix

3.1 km
📍 DYO



2

La chapelle de Saint-Prix est située à la limite des communes de Dyo et de Saint-Symphorien-des-Bois. D'après une charte du cartulaire de Cluny, elle aurait été fondée au XI^{ème} siècle, à côté d'une fontaine dont la qualité des eaux est renommée. Elle semble être le lieu de culte le plus ancien de la paroisse de Dyo.



Parc du Château de Drée

☎ 03 85 26 84 80
Drée

🌐 <https://chateau-de-dree.com/>

3.5 km
📍 CURBIGNY



3

Parc de 10 ha, réhabilité depuis peu dans l'esprit du 18^{ème} siècle avec terrasses, statuaire, bassins, parterres de broderies et une vaste roseraie de plus de 40 variétés.



Château de Drée

☎ 03 85 26 84 80
Drée

🌐 <https://chateau-de-dree.com/>

3.5 km
📍 CURBIGNY



4

Construit au XVII^{ème} siècle pour François de Bonne de Créquy, duc de Lesdiguières, pair et maréchal de France et gouverneur du Dauphiné, il est le premier grand château d'apparat construit en Charolais-Brionnais, reflétant l'importance de son propriétaire. Acheté et restauré par Etienne, comte puis marquis de Drée au XVIII^{ème} siècle, passé aux mains de la famille des Tournon – Simiane au XIX^{ème} siècle, puis demeure des princes belges de Croÿe-Solré jusqu'en 1993, il appartient aujourd'hui à M. Ghislain Prouvost, qui l'a entièrement remeublé à la mode du XVIII^{ème} siècle. Les jardins à la française recréés à la fin des années 1990 s'étendent sur une superficie de 10 hectares. Ils se composent de terrasses avec parterre de broderies (25 000 buis), topiaires d'ifs, roseraie de 1 300 pieds et arbres remarquables tels que des séquoias. Les dépendances (glacière, chenil, écuries, lampisterie, salle des poêles et

Mes recommandations (suite)

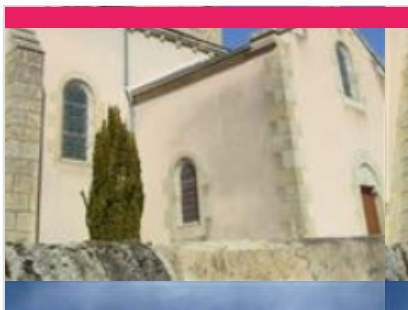
Les incontournables

Toutes les activités



OFFICE DE TOURISME SUD BRIONNAIS

WWW.TOURISME-SUDBRIONNAIS.FR



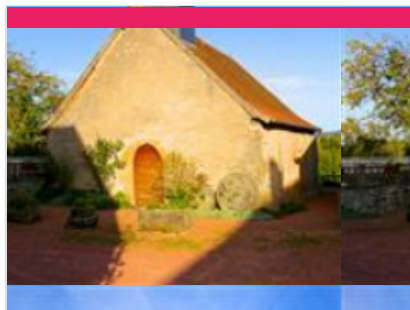
Eglise de Curbigny

Le Bourg

4.6 km
📍 CURBIGNY



Le décor sculpté témoigne d'une étonnante unité d'inspiration et de style. D'étranges petits personnages, aux corps grêles, surmontés de grosses têtes, grouillent sur les chapiteaux du chœur. On retrouve ce type de figures dans l'abside et sur les modillons extérieurs qui soutiennent la corniche. Ces sculptures grimaçantes semblent évoquer le monde païen avant sa conversion.



Chapelle de Saint-Georges

6.1 km
📍 SAINT-SYMPHORIEN-DES-BOIS



La chapelle du hameau de Saint-Georges, autrefois sous le vocable de Saint-Fortuné, semble de fondation très ancienne. D'après une chartre de Cluny, elle aurait été édifée au Xème siècle. Aujourd'hui, elle demeure un lieu de pèlerinage pour les "Blancs". Les membres de cette minorité religieuse anticoncordataire viennent y prier, chaque année, après la fête de Saint-Georges. À proximité de la chapelle, les eaux de la fontaine de Saint-Georges possédaient, dans la croyance populaire, des vertus de guérisons contre des maladies atteignant les enfants : épilepsie ou rachitisme.



Eglise romane Saint-Germain

Le Bourg

6.1 km
📍 SAINT-GERMAIN-EN-BRIONNAIS



L'église de Saint-Germain-en-Brionnais faisait partie à l'origine d'un monastère d'Augustins (chanoines pauvres), fondé vers 1070 par l'évêque d'Autun. Il est l'un des rares monastères, avec Anzy-le-Duc et Saint-Rigaud, à échapper à la domination clunisienne au Moyen-Âge. L'église présente une architecture sobre, reflétant le vœu de pauvreté des chanoines qui l'occupèrent à l'origine. Parmi les églises romanes du Charolais-Brionnais, elle est la seule à s'apparenter aux églises-halles (plus présentes dans le Nord de l'Europe et les régions germaniques), c'est-à-dire composée de trois vaisseaux de même hauteur. A l'intérieur, on trouve un débeurdinoir (pierre d'autel avec un trou), censé soigner les simples d'esprit.



Château de La Clayette

☎ 03 85 28 16 35
1 Route de Charolles

📄 <https://www.billetweb.fr/visite-chateau-d>

6.4 km
📍 LA CLAYETTE



Le Château de La Clayette est véritable joyau niché au cœur du Charolais-Brionnais en Bourgogne du Sud. Erigé en 1380 au bord du lac, il est entouré d'eau, ce qui en fait l'un des sites les plus pittoresques de Bourgogne-Franche-Comté ! Il appartient à la famille de Noblet depuis 1722, soit depuis 3 siècles... La visite guidée des extérieurs permet de découvrir notamment la cour d'honneur, les cuisines médiévales et la tour de Paray du XVe siècle, le parc et l'orangerie.



Maison des Vieux Métiers

☎ 03 85 28 10 81
Le Bourg

📄 <http://mdesvm.free.fr/>

7.1 km
📍 CHATENAY



La vie d'autrefois dans la campagne Brionnaise. Reconstitution d'une salle commune (cuisine et chambre), exposition d'objets quotidiens et de vieux métiers, dont une fabrique clandestine d'allumettes du début du siècle à Châtenay. Animations en mars, juin, août, septembre et octobre. site : mdesvm.free.fr



Le Mont Botey

☎ 03 85 24 05 95

Botey

🌐 <https://tourisme.legrandcharolais.fr/>

8.9 km
📍 BEAUBERY



Un des nombreux monts qui jalonnent la commune de Beaubery. Il culmine à 561 mètres. Explorez le avec vos chaussures de randonnées en suivant les chemins balisés des Balades Vertes.



La Montagne de Dun

Montagne de Dun

10.1 km
📍 SAINT-RACHO



Un point de vue incontournable. La montagne de Dun culmine à 708 mètres d'altitude. Une chapelle romane se situe sur ce site. Vaste panorama circulaire. Vous pourrez voir par temps clair, 35 clochers. Deux tables d'orientation : une sur le versant La Clayette, l'autre sur le versant Chauffailles.



Eglise du Sacré-Coeur et son Orgue

☎ 03 85 24 05 95

Place de l'Eglise

🌐 <https://amisorguecharolles.wixsite.com/>

10.8 km
📍 CHAROLLES



La reconstruction ou l'agrandissement des églises du Charolais-Brionnais au XIXème fut conséquent, à cause de l'état de délabrement des églises primitives ou de l'augmentation de la population. L'église du Sacré-Coeur de Charolles en est un des plus beaux exemples, avec Notre-Dame-de-Providence à Digoin. L'architecte, André Berthier, a construit un édifice néo-roman, en référence aux nombreuses églises romanes du territoire. Récemment restauré, l'édifice accueille depuis le 5 octobre 2015 un orgue majestueux. L'orgue Blumenroeder (2016, 27/4+P) a un profil sonore rare car il est conçu pour interpréter les musiques européennes du XVIIIème siècle. Il a excité l'admiration d'organistes et mélomanes de nombreux pays mais, par la richesse et la clarté de ses sons, il fascine également les personnes qui croient « ne pas aimer »... Vous pouvez le découvrir lors de cérémonies et de



La Maison du Charolais

☎ 03 85 88 04 00

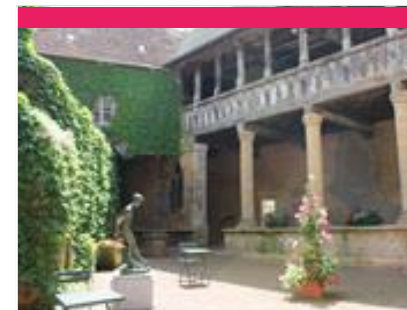
43, route de Mâcon Sortie 12 RCEA - RN79

🌐 <http://www.maison-charolais.com>

10.9 km
📍 CHAROLLES



Espace muséographique ludique et interactif, situé au cœur du berceau de cette race d'exception, expliquant comment la charolaise transforme l'herbe en viande de qualité. Les trois niveaux thématiques détaillent successivement tout ce qui fait la tendreté et la justosité de cette viande d'exception, la passion des éleveurs et le paysage de bocage modelé par l'élevage des bovins. Cette visite, également adaptée aux enfants, s'achève sur le belvédère pour profiter d'un panorama sur le bocage.



Couvent des Clarisses

☎ 03 85 24 05 95

24 rue Baudinot

🌐 <https://tourisme.legrandcharolais.fr/>

10.9 km
📍 CHAROLLES



Installées en 1632 dans cette maison médiévale bourgeoise, les Clarisses enseignaient "la crainte de Dieu", le catéchisme, la lecture, l'écriture, la couture et les bonnes mœurs. Leurs propriétés s'étendaient jusqu'à la limite de la salle du bailliage actuelle où la chapelle principale devait se tenir. Les cellules des novices étaient installées sur la galerie sous laquelle une chapelle était implantée. Le site est connu pour avoir accueilli Sainte Marguerite Marie Alacoque qui y a fait sa première communion. Vestiges : tours d'escaliers et fenêtre à meneaux du XVème siècle, galerie et fenêtre de la façade XVIème siècle.

Mes recommandations (suite)

Les incontournables

Toutes les activités



OFFICE DE TOURISME SUD BRIONNAIS

WWW.TOURISME-SUDBRIONNAIS.FR



Parc de l'Hôtel de Ville

☎ 03 85 24 05 95
40 rue Baudinot

🌐 <https://tourisme.legrandcharolais.fr/>

10.9 km
📍 CHAROLLES



Jardin aménagé sur l'ancien château comtal offrant un joli panorama sur la Ville. Charolles était jusqu'à la Révolution la capitale du comté de Charolais. Construit sur un escarpement rocheux, son château, attesté dès le Xème siècle, a été fortement remanié au XVème siècle par les ducs de Bourgogne, qui étaient comtes de Charolais. La tour circulaire, construite sous Charles le Téméraire (XVème siècle) et baptisée du nom du duc, est un des rares éléments du château encore existant.



Moulin de Lugny

☎ 06 70 63 83 28#06 85 66 96 53#06
71 94 37 46

Moulin

🌐 <https://moulin-lugnylescharolles.fr/>

11.6 km
📍 LUGNY-LES-CHAROLLES



Le moulin est un édifice datant du XIe siècle, abandonné à la fin de 1969 par son dernier meunier en activité, mais qui a été rénové progressivement depuis 25 ans. En 2011, une roue impressionnante, de 6m de diamètre et d'un poids de près de 7t, a été mise en place, ainsi que les engrenages et les meules. En 2013, une génératrice électrique est installée en vue d'une production d'électricité. Le site du moulin offre un joli point de vue sur le bief de la rivière Arconce ainsi qu'une aire de pique nique. Un atelier de fabrication de pain est proposé et est idéal pour les scolaires : chaque personne repartira avec son petit pain.



Lab71

☎ 03 85 50 37 10
2 chemin le Molard
🌐 <http://www.lab71.fr>

11.6 km
📍 DOMPIERRE-LES-ORMES



Structure culturelle du Département de Saône-et-Loire, le Lab71 de Dompierre-les-Ormes vous embarque pour vivre une aventure passionnante autour des sciences, de l'innovation et de la culture. Les expositions annuelles, animations et ateliers laissent une grande place à la manipulation et à la participation de tous les curieux ! Astronomie, biodiversité, alimentation, énergies, eau, paysage, optique, robotique, enquête policière... au Lab71, on manipule, on observe et on expérimente ! Des ateliers sont proposés pendant les vacances scolaires à chaque saison.



Arboretum Domanial de Pézanin

☎ 03 85 50 88 03#06 20 82 89 93
Pézanin

11.6 km
📍 DOMPIERRE-LES-ORMES



Sur une surface totale de 27 hectares dont 4 ha de plan d'eau, l'Arboretum de Pézanin est riche de près de 450 espèces ou variétés d'arbres et arbustes originaires du monde entier (en particulier d'Amérique du Nord et d'Asie du Sud-Est). Trois circuits balisés à la découverte des végétaux permettent une visite didactique de l'arboretum, l'un des plus beaux de France. Une aire de pique-nique est aménagée dans une vaste prairie, avec tables, bancs et barbecues. Ouvert toute l'année et entrée gratuite. Visites guidées commentées payantes, sur réservation. Dans l'étang, où carpes, brochets et perches sont abondants, la pêche peut être pratiquée par les détenteurs d'une carte à demander auprès de l'association PEZA'CARPE à dompierre les ormes



Viaduc de Mussy-sous-Dun

13.0 km
📍 MUSSY-SOUS-DUN



Viaduc ferroviaire édifié entre 1892 et 1895 pour l'aménagement de la ligne de chemin de fer Paray-le Monial - Lozanne. Long de 561 m et haut de 60 m, il est l'un des plus importants et spectaculaires ouvrages d'art en pierre construits pour les besoins des chemins de fer au XIXème siècle.

Mes recommandations (suite)

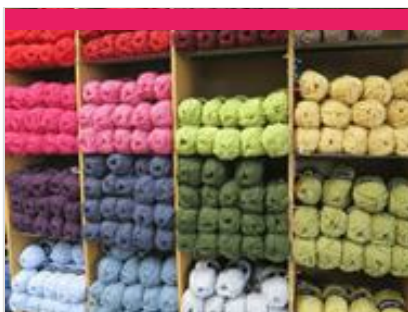
Les incontournables

Toutes les activités



OFFICE DE TOURISME SUD BRIONNAIS

WWW.TOURISME-SUDBRIONNAIS.FR



Laines Plassard

☎ 03 85 28 28 24

197, impasse de l'Industrie. ZA La Bruyère

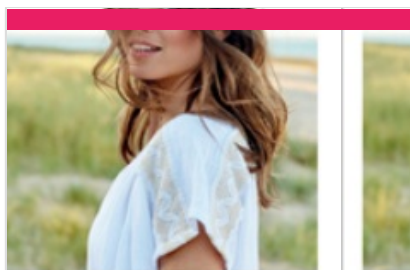
🌐 <https://www.laines-plassard.com/>

15.3 km

📍 CHAUFFAILLES



L'atelier de filature, est fondé en 1879 par Charles Plassard, le long de la rivière du Sornin. L'entreprise familiale se spécialise dans la création de fils à tricoter. Les laines Plassard ont su cultiver leur différence en proposant des laines de qualité exceptionnelle. Elles sont aujourd'hui reconnues sur le marché du fil à tricoter, avec des modèles originaux, cultivant ainsi une image chic et tendance.



Industrie Le Chat - Le Textile Indémaillable

☎ 03 85 26 49 80

3 rue de la Caille

🌐 <https://www.lingerielechat.com/fr/>

15.3 km

📍 CHAUFFAILLES



Chauffailles profite de sa proximité avec Lyon pour se spécialiser dans l'industrie textile à partir de 1842. La ville se développe et s'enrichit grâce au tissage de la soie. L'industrie Le Chat, spécialisé dans la lingerie de nuit, perpétue cette activité textile. La grande qualité et l'esprit très français des collections ont fait le succès de la marque présente dans plus de 30 pays. Le Chat est devenu une référence du homewear et de la lingerie de nuit en France et à l'international.



Jardin du Cloître

☎ 03 85 81 10 92

Prieuré - Avenue Jean-Paul II

🌐 <https://www.tourisme-paraylemonial.fr>

20.1 km

📍 PARAY-LE-MONIAL



D'inspiration médiévale, ce jardin suggère l'allure des jardins monastiques. C'est un clos qui se lit à plusieurs niveaux : historique, ethnobotanique et symbolique. Il se compose de plessis tressés, agrémentés de plantes odorantes dont certaines étaient déjà cultivées au Moyen Age. L'artiste mosaïste Joël Barguil a transformé la cour latérale grâce à son œuvre monumentale "Lames de pluie". Ses galeries accueillent régulièrement des manifestations culturelles : expositions, concerts, salons.



Basilique du Sacré-Coeur

☎ 03 85 81 10 92

Avenue Jean-Paul II

🌐 <https://www.tourisme-paraylemonial.fr/b>

20.1 km

📍 PARAY-LE-MONIAL



La basilique de Paray-le-Monial, site clunisien, est un des plus beaux exemples de l'art roman bourguignon. Elle est considérée comme le "modèle réduit" de l'abbaye de Cluny. L'équilibre de ses proportions et son élégance racée apparaissent particulièrement dans l'étagement du chevet. On peut admirer l'extrême élégance du portail nord récemment restauré, orné de motifs inspirés de l'art musulman. Témoignage éclatant du génie clunisien, la basilique exalte aujourd'hui la ferveur des pèlerins venus du monde entier. La complète restauration intérieure de la basilique a permis de retrouver une luminosité inégalée. Le Jardin du Cloître attenant, d'inspiration médiévale mérite aussi un détour.



Eglise romane Saint-Hilaire

☎ 03 85 25 13 57

21.3 km

📍 SEMUR-EN-BRIONNAIS



Édifiée au XIIème siècle, cette église est l'une des dernières églises romanes du Brionnais. L'influence clunisienne est manifeste dans le triple étagement de la nef, l'utilisation de l'arc brisé et la tribune en encorbellement au-dessus du portail occidental. La présence d'un triforium ouvert marque un moment de transition entre la fin de l'âge roman et le début du gothique. Le décor sculpté, notamment le tympan dédié à Saint-Hilaire, thème iconographique rare, est intéressant. Visites guidées pour groupes de 10 personnes minimum sur réservation.



Vitrine de l'Art Roman (ancienne maison des chanoines)

☎ 03 85 25 13 57

Maison du Chapitre

 <http://www.chateau-semur-en-brionnais>

21.3 km
📍 SEMUR-EN-BRIONNAIS



La salle du Chapitre du XVIIIème siècle réunissait les chanoines assurant le culte à la collégiale Saint-Hilaire. Le plafond à la française ainsi qu'une remarquable cheminée conservent des peintures du XVIIIème siècle d'une grande qualité. Aujourd'hui réhabilitée en exposition sur l'art roman en Brionnais, cette belle vitrine dévoile les richesses des églises romanes en Brionnais et incite à les découvrir. Visite libre. Panneaux didactiques avec photos, schémas, maquettes, pièces lapidaires. La visite guidée pour groupes a lieu dans le cadre de la visite de la vieille ville de Semur.



Château de Saint-Point - Lamartine

☎ 06 73 01 94 59

316 route du château de Lamartine

 <https://chateaudelamartine.fr>

21.3 km
📍 SAINT-POINT



Saint-Point, château des XIIe et XIVe siècles, classé Monument Historique et Maison des Illustres, devient à partir de 1820 la demeure familiale du poète et homme politique Alphonse de Lamartine. Considéré comme le père du Romantisme en littérature, il est également l'un des fondateurs de la IIe République et contribue à l'abolition de l'esclavage, de la peine de mort politique ainsi qu'à l'instauration du suffrage universel. Il reçoit le château de Saint-Point en avance d'hoirie, lors de son mariage avec une aristocrate anglaise, Mary-Ann Birch, et entreprend de le restaurer dans le style gothique anglo-saxon, découvert lors d'un voyage en Angleterre. Lamartine fait notamment construire une galerie quadrilobée, un porche gothique et aménage des jardins à l'anglaise. La visite du château de Saint-Point comprend la chambre et le cabinet de travail d'Alphonse de Lamartine, meublés tels qu'ils l'étaient à l'époque.



Eglise Saint-Donat et tombeau de Lamartine

☎ 03 85 50 54 84

saint point le bourg

21.8 km
📍 SAINT-POINT



L'église paroissiale romane Saint-Donat a été classée Monument Historique en 1948. Elle était aussi la chapelle du château. Construite à la fin du XIe siècle, elle a été complétée au siècle suivant par un clocher dans le style de ceux du Brionnais. L'église a été le siège d'une obédience de Cluny. Son portail gothique avait été financé par Alphonse de Lamartine dont le tombeau construit en 1829 jouxte le mur du château. Une restauration est actuellement en cours en lien avec les Monuments Historiques et la Fondation du Patrimoine. Vous pouvez y participer en faisant un don et en participant à la collecte sur <https://www.fondation-patrimoine.org/>



Château de Digoine

☎ 03 85 70 20 27

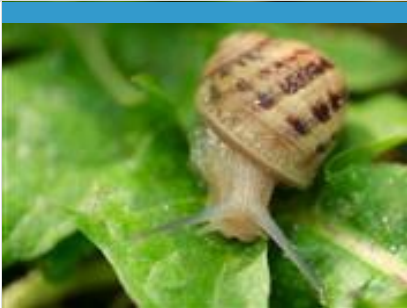
Lieu-dit Digoine 22 route de Digoine

 <http://www.chateaudedigoine.fr>

22.7 km
📍 PALINGES



Monument historique meublé XVIIIe, le château de Digoine, situé au cœur d'un vaste domaine de 35 hectares, est un témoin de notre patrimoine passé mais également présent, que nous prenons plaisir à vous faire découvrir au quotidien. Les jardins classés "Jardin Remarquable" sont à découvrir en visite libre. Le théâtre à l'italienne de 1842, restauré depuis 2022, a accueilli Jacques Offenbach ou encore Sarah Bernhardt. Le Château de Digoine est également un lieu de tournage emblématique de l'émission "Secrets d'Histoire", présentée par Stéphane Bern, créée et toujours produite par le propriétaire des lieux M. Jean-Louis Rémileux.



Les Jardins d'Hélix

☎ 06 47 12 22 42

106 route de Chassagne

2.4 km
📍 OUROUX-SOUS-LE-BOIS-SAINTE-ETIENNE



Les Jardins d'Hélix sont installés depuis 2015, dans un petit village en Bourgogne du sud, au cœur du Charolais Brionnais, terre propice aux bêtes à cornes! Chaque année, 80 000 milles escargots, des Gros Gris (Helix Aspersa Maxima), sont élevés en plein air de manière raisonnée (pas d'OGM, pas de phytosanitaire, pas d'antibiotiques). Ce qui fait très certainement de notre élevage, le plus petit des élevages professionnels de France. Nous nous engageons dans le respect de l'animal, de l'environnement et du consommateur. Nos pensionnaires sont nés, élevés et éduqués, chez nous, à la ferme. Ils sont ensuite cuisinés par Polo (l'éleveur) dans un laboratoire professionnel en Saône et Loire. Nos produits sont conditionnés en verrines ou surgelés. Vous pouvez venir nous rendre visite (Rdv préférable de juin à mi septembre) pour découvrir nos parcs, nos façons de faire.

Mes recommandations (suite)

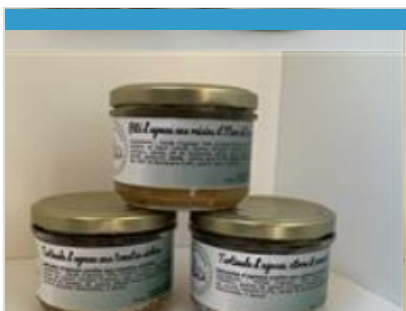
Les incontournables

Toutes les activités



OFFICE DE TOURISME SUD BRIONNAIS

WWW.TOURISME-SUDBRIONNAIS.FR



Le plaisir de l'assiette

☎ 09 60 38 67 84#07 84 55 65 28
Chez Guy Thomas 360 chemin de
Pomey

4.6 km
📍 OZOLLES



Le plaisir dans l'assiette, exploitant agricole vend poulets, pintades, canards, canettes, agneau, demi agneau (au détail ou sous vide) colis de bœuf (5 ou 10 kg) , colis de veau (5 kg) et volailles festives en fin d'année, élevées en plein air et nourries au blé sans OGM. Vente à la ferme sur commande, Vente sur le marché le vendredi matin à Paray le Monial, Marché estival le dimanche matin à Charolles et le lundi en nocturne à Matour.



Ferme des Avoineries

☎ 06 11 63 27 63
211 chemin des Avoineries Gillette
🌐 <https://lesavoineries.fr>

5.1 km
📍 GIBLES



Dans un petit hameau au milieu des bois et des prés, élevage au pâturage de chèvres laitières. Vente à la ferme de glaces, fromages (chèvres, vaches et mi-chèvres), faisselles, fromages blancs, tommes, crème, yaourts.



Entre Miel et Terre

☎ 03 85 70 60 12
La Croix Rozier

5.5 km
📍 DYO



Nouveau : boutique à la ferme ! Vous y trouverez le miel en pots, le miel en vrac (2 types), le "Miel et Noisettes", les bonbons au miel, le pain d'épices, la cire d'abeilles... Produits en vente à l'office de tourisme de La Clayette : miel d'acacia, prairie, châtaignier, forêt, printemps, monts du charolais, pissenlit et confits de noisettes (pots 500gr et 1kg).



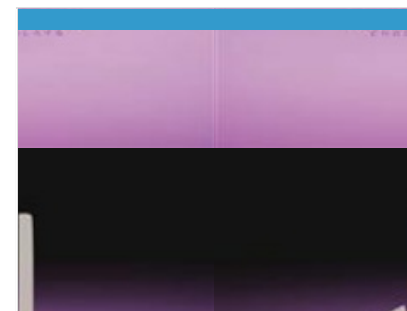
Le Fournil de Lavaux

☎ 06 64 84 53 58
1 Route de Lavaux

6.1 km
📍 DYO



Boulangerie Bio, vente de pains au levain naturel, pétris et façonnés à la main avec des farines de meules et cuits au feu de bois. Merci de passer votre commande : - Le Lundi avant 12h pour les ventes du mardi - Le Jeudi avant 12h pour les ventes du Vendredi et du Samedi. Pains produits sur commande par téléphone ou par email. Les commandes sur les réseaux sociaux ne sont pas prises en compte. N'hésitez pas à nous contacter !



Dufoux Chocolats

☎ 03 85 28 08 10
32 rue Centrale
🌐 <http://www.chocolatsdufoux.com>

6.6 km
📍 LA CLAYETTE



Les chocolats Dufoux sont classés parmi les meilleurs de France au guide des Croqueurs de Chocolats. Au centre-ville de La Clayette. Vente de chocolats

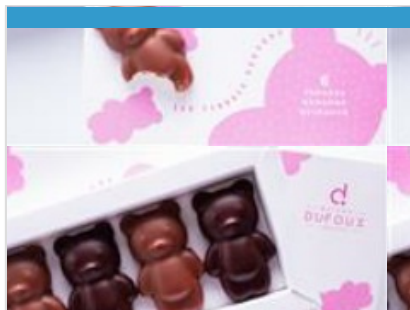
Mes recommandations (suite)

Les incontournables

Toutes les activités



OFFICE DE TOURISME SUD BRIONNAIS
WWW.TOURISME-SUDBRIONNAIS.FR



Maison Dufoux

☎ 03 85 28 08 10

ZI CHAMP DU VILLAGE

💻 <http://www.chocolatsdufoux.com>

10.6 km

📍 CHAROLLES



Un espace gourmand ultra-moderne qui séduit une clientèle de passage et les passionnés de douceurs chocolatées de toute la région. Visites pédagogiques : En juillet-août, . Le reste de l'année (sauf décembre et janvier) visites sur rendez-vous pour les groupes à partir de 20 personnes. Durée de la visite 1h15.



Maison du Charolais

☎ 03 85 88 04 00

43 route de Mâcon

💻 <http://www.maison-charolais.com>

10.9 km

📍 CHAROLLES



Une boutique vous propose des produits du terroir (viande de bœuf, fromages de chèvres, terrines, miel, confiseries...) et de l'artisanat. Située le long de la RCEA, la Maison du Charolais est "LA" vitrine terroir qui vous dévoile tous les secrets sur la race bovine charolaise. Grâce à un espace muséographique ludique et un panorama sur le bocage charolais, l'équipe vous expliquera comment la charolaise transforme l'herbe en viande de qualité.



